



COMUNE DI CASTROPIGNANO

PROVINCIA DI CAMPOBASSO



PIANO REGOLATORE GENERALE

P.R.G.

Legge 17/8/1942 n° 1150 e successive modifiche e integrazioni

Il Sindaco

Geom. Carmine Brunetti

Il Segretario Generale

Dott.ssa Silvia Perrella

Aggiornamenti

INQUADRAMENTO TERRITORIALE

Tav. 2

Rapp. 1:10000  
Data: GIUGNO 2011

ADOZIONE

Delib. di n° del

CONTRODEDUZIONI

Delib. di n° del

APPROVAZIONE

Delib. di n° del

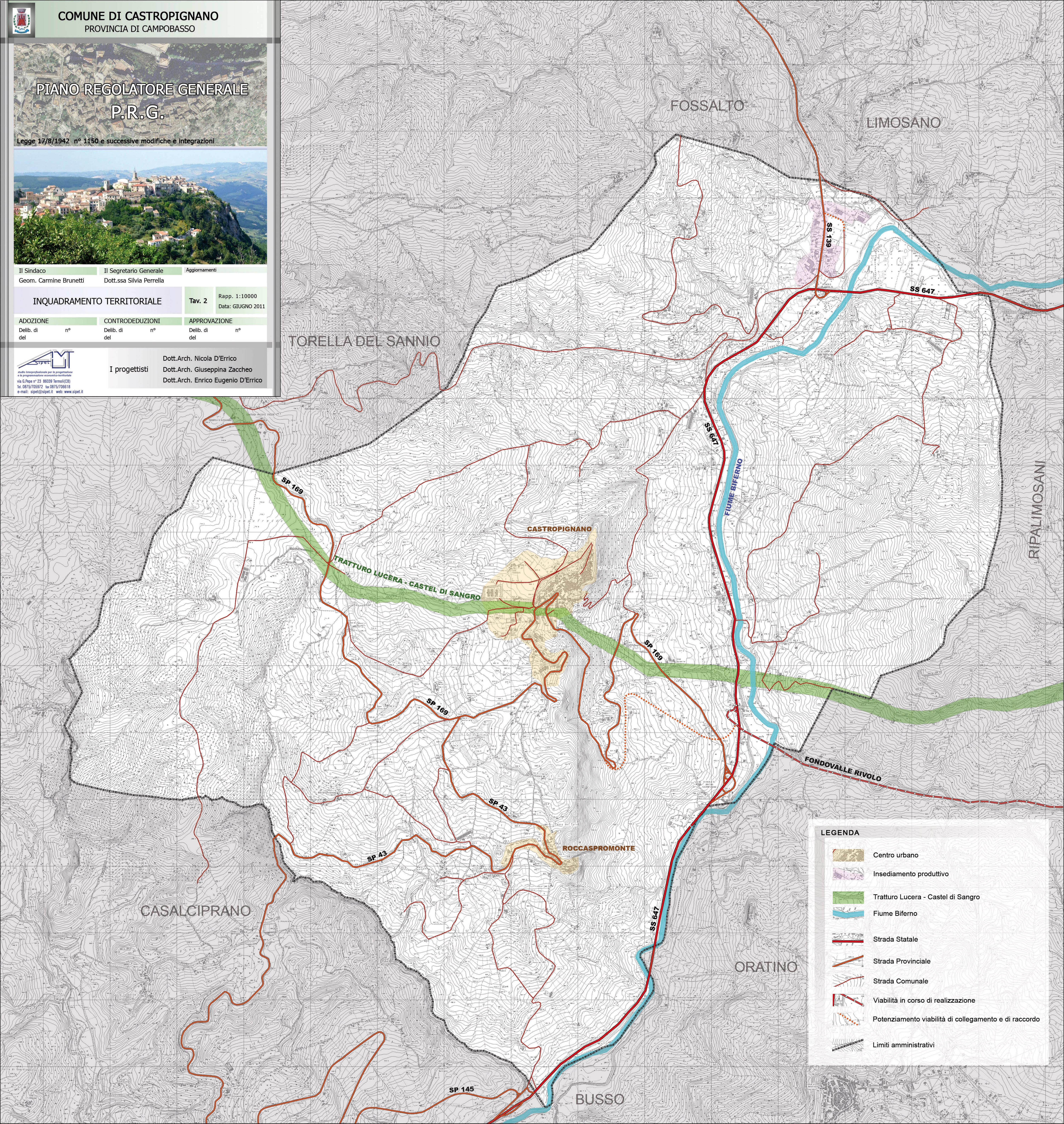


studio interprofessionale per la progettazione  
e la programmazione economico-territoriale

Via G. Paganò n° 23 86030 Termoli (CB)  
Tel. 0875/706572 - fax 0875/706516  
e-mail: sipet@sipet.it web: www.sipet.it

I progettisti

Dott.Arch. Nicola D'Errico  
Dott.Arch. Giuseppina Zaccheo  
Dott.Arch. Enrico Eugenio D'Errico



LEGENDA

-  Centro urbano
-  Insediamento produttivo
-  Tratturo Lucera - Castel di Sangro
-  Fiume Biferno
-  Strada Statale
-  Strada Provinciale
-  Strada Comunale
-  Viabilità in corso di realizzazione
-  Potenziamento viabilità di collegamento e di raccordo
-  Limiti amministrativi